



**Universität Stuttgart**  
Betriebswirtschaftliches Institut

Lehrstuhl für ABWL und Wirtschaftsinformatik 1



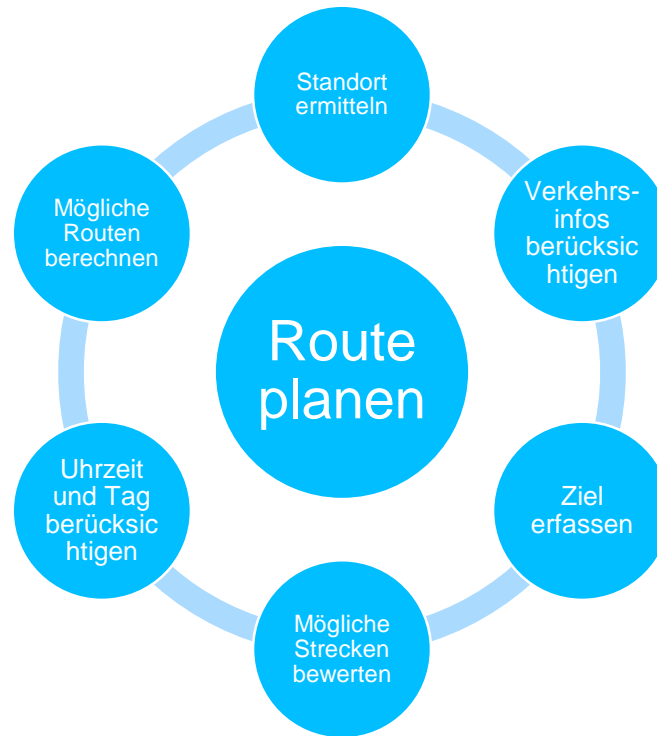
# Capabilities im Kontext von IVS

Jens F. Lachenmaier, M.Sc.



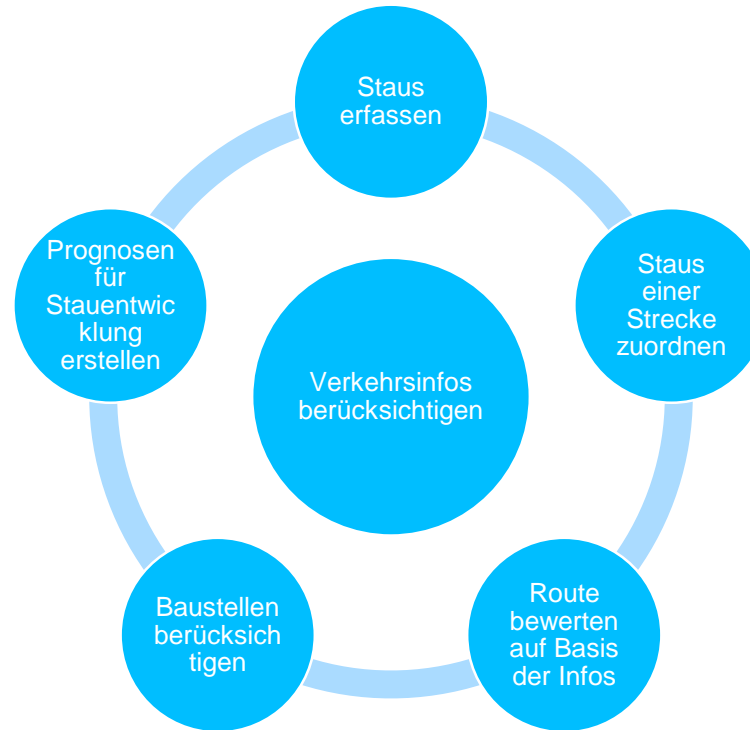
## Beispiel 1: Route planen

Route planen ist für uns eine High-Level-Capability, die verfeinert wird.



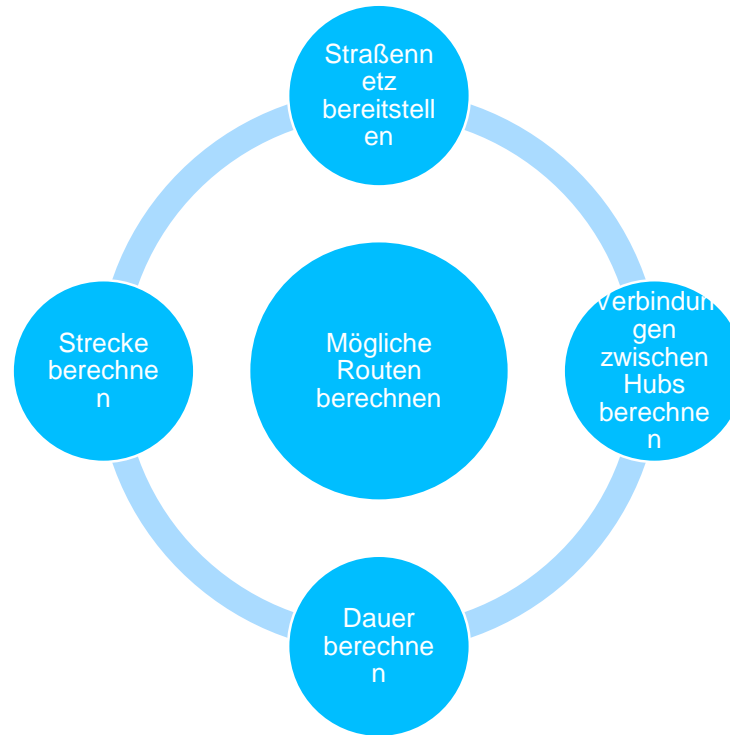
# Beispiel 1: Route planen

## Sub-Capability: Verkehrsinformationen berücksichtigen



# Beispiel 1: Route planen

Sub-Capability: Mögliche Routen berechnen



# Beispiel 1: Route planen

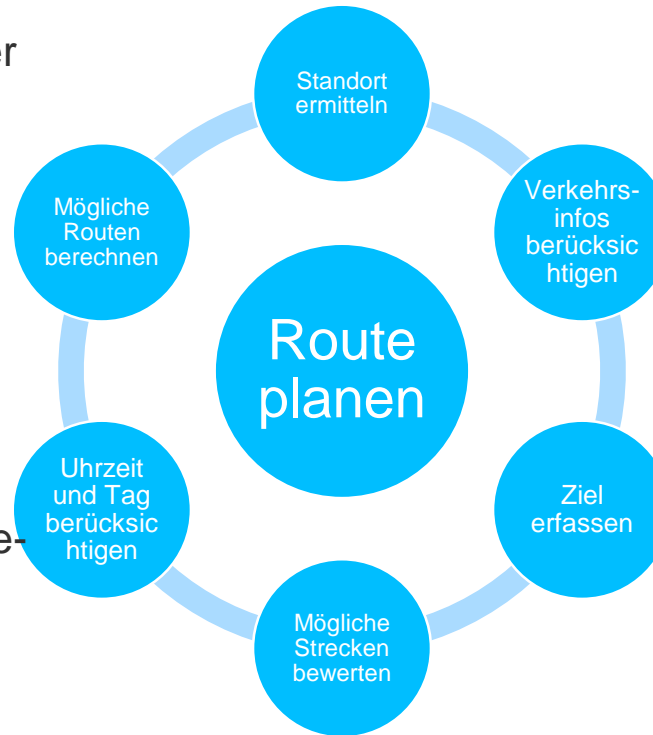
## Involvierte Prozesse, Rollen und Anwendungssysteme

- Beteiligte Rollen

- Content Provider
  - Verkehrsinfo-Anbieter
- Endkunde
  - Reisender
- Service Provider
  - Routenplaner

- Prozesse

- Verkehrsinformations-Bereitstellungs-Prozess
- Routenplanungs-Eingabe-Prozess

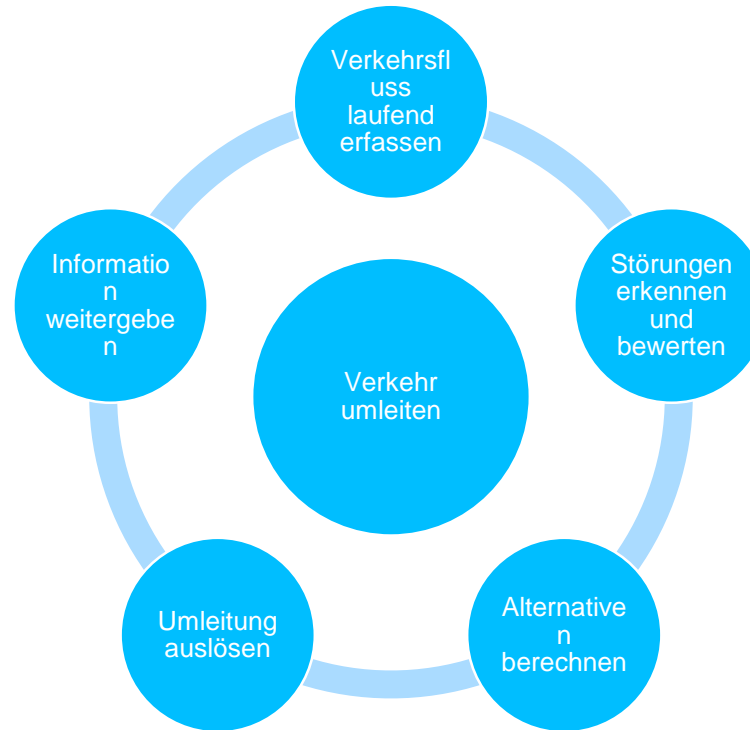


- Anwendungssysteme
  - Routenplanungssystem
  - Datenbank mit Strecken
- Services im Routenplanungssystem
  - GPS
  - Eingabe von Zielen über GUI
  - Strecken berechnen
  - Uhr, Kalender

## Beispiel 2: Verkehr umleiten

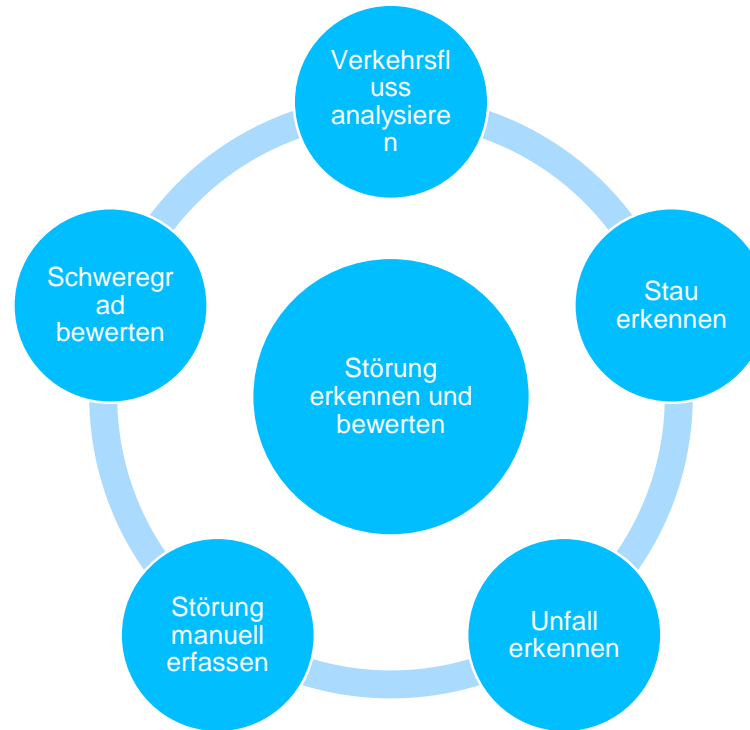
Verkehr umleiten ist für uns eine High-Level-Capability, die verfeinert wird.

Angelehnt an: Angebot zu Los 3, S. 14



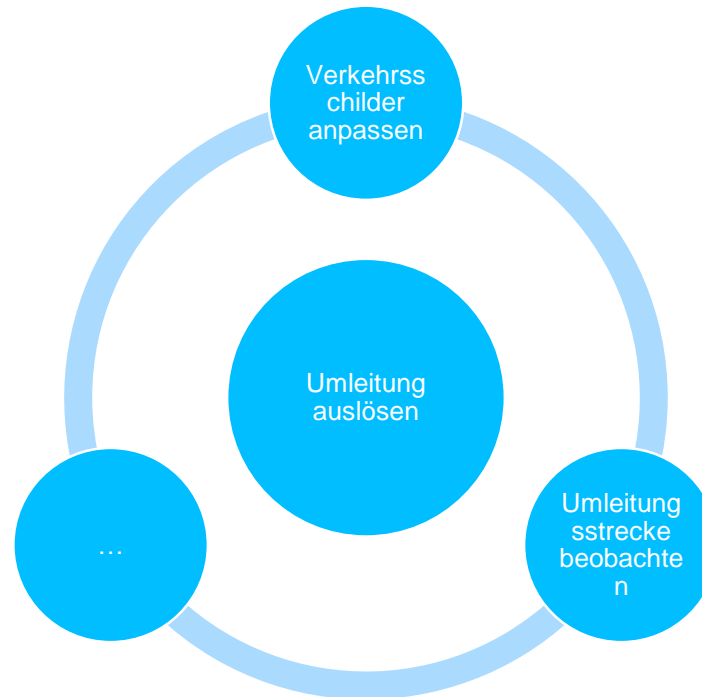
## Beispiel 2: Verkehr umleiten

Sub-Capability: Störung erkennen und bewerten



## Beispiel 2: Verkehr umleiten

Sub-Capability: Umleitung auslösen



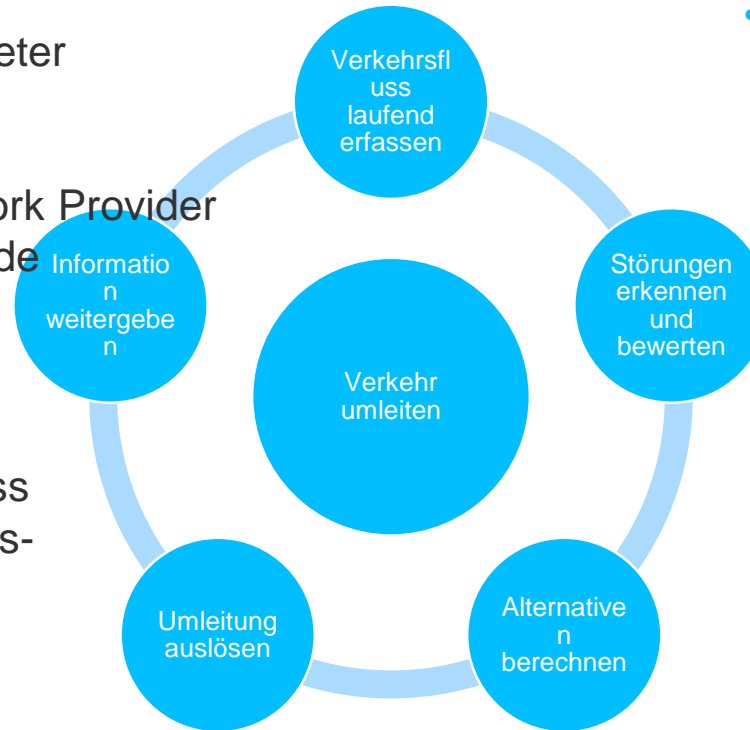


## Beispiel 2: Verkehr umleiten

Angelehnt an: Angebot zu Los 3, S. 14

### Involvierte Prozesse, Rollen und Anwendungssysteme

- Beteiligte Rollen
  - Content Provider
    - Verkehrsinfo-Anbieter
  - Endkunde
    - Reisender
  - Communication Network Provider
    - Zuständige Behörde
- Prozesse
  - Verkehrsinformations-Bereitstellungs-Prozess
  - Umleitungs-Erstellungs-Prozess



- Anwendungssysteme
  - VIS
  - Sensoren der Verkehrsüberwachung
  - Routenplanungssystem
  - Datenbank mit Strecken
- Services
  - Strecken berechnen



Universität Stuttgart

**Vielen Dank!**



**Jens F. Lachenmaier, M.Sc.**

E-Mail [lachenmaier@wi.uni-stuttgart.de](mailto:lachenmaier@wi.uni-stuttgart.de)

Telefon +49 (0) 711 685-84183

Fax +49 (0) 711 685-83197

Universität Stuttgart

Betriebswirtschaftliches Institut

Lehrstuhl für ABWL und Wirtschaftsinformatik I