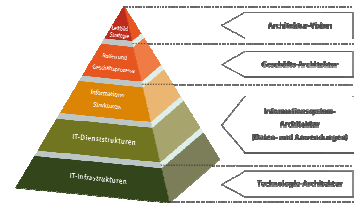


LOS 3: ZUSTÄNDIGKEITSÜBERGREIFENDES VERKEHRSMANAGEMENT

Hessen Mobil
Straßen- und Verkehrsmanagement



Landeshauptstadt
Düsseldorf



IVS-Dienstekategorie

Kurzbeschreibung

- ✗ Beeinflussung des Verkehrsgeschehens durch abgestimmte Strategien zur räumlichen, zeitlichen und modalen Verlagerung des Verkehrs über die Grenzen von Zuständigkeiten hinweg
- ✗ Entstehung, wenn im Ereignis- bzw. Störfall z.B. Aktorik oder Sensorik in Anspruch angenommen werden muss, die nicht in die eigene Zuständigkeit fällt

Einsatzbereich Verkehrsnetz Straße

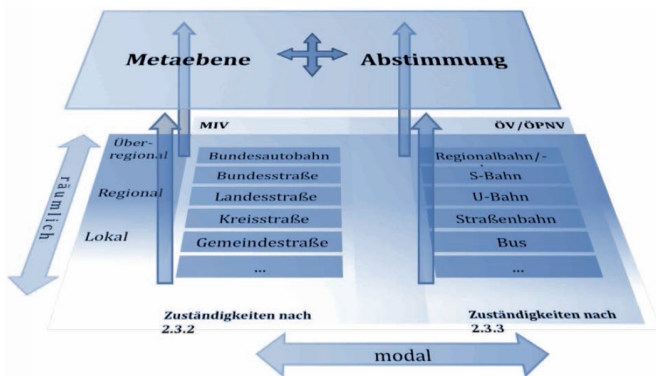
IVS-Vision Mobilität zwischen grenz- bzw. verkehrsträgerübergreifenden Zielen für alle Reisenden dauerhaft erhalten, um unerwünschte Wirkungen des Verkehrs spürbar zu verringern

Qualitative IVS-Ziele

- ✗ Reduzierung der Unfallzahlen und -schwere
- ✗ Verringerung der Stautunden
- ✗ Reduzierung der Reisezeiten bzw. Reisezeitverluste
- ✗ Minimierung der Umweltbelastungen
- ✗ Verbesserung der Qualität von Informationen

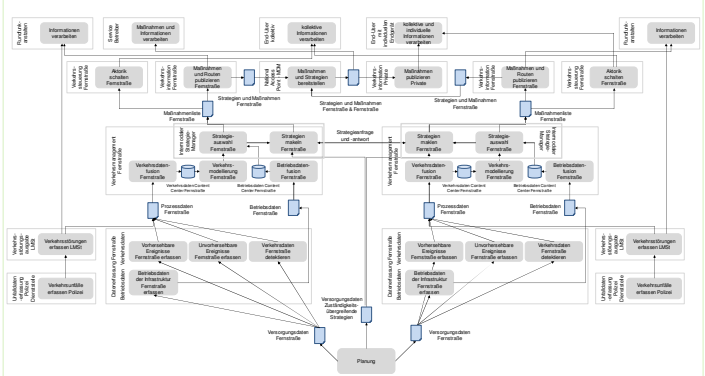
Zwischenergebnisse

Zuständigkeitsübergreifende Abstimmung



- ✗ Durchgängigkeit von IVS-Diensten und Informationen für Verkehrsteilnehmer durch Interoperabilität
- ✗ Abstimmung bedingt durch räumliche (regional, überregional, lokal), modale oder räumlich-modale Überschneidung von Zuständigkeiten
- ✗ Abstimmung von planbaren und nicht planbaren Ereignissen bzw. Störungen (z.B. Unfällen, Verspätungen im ÖV, Events, Baustellen, Störfälle im IV und ÖV)

Geschäftsprozess "Betrieb von Strategien"



- ✗ Ermittlung der aktuellen Verkehrssituation und Erkennung von Störungen im eigenen Zuständigkeitsbereich
- ✗ Anfrage zur Aktivierung von vorab abgestimmten Strategien bei Beteiligten
- ✗ Umsetzung der Strategien bzw. Maßnahmen im eigenen Zuständigkeitsbereich
- ✗ Information der Verkehrsteilnehmer mittels kollektiver und individueller Informationsmedien

Mehrwert der IVS-Architektur

- Endnutzer**
- ✗ Zuständigkeitsübergreifende und für den Verkehrsteilnehmer durchgängige IVS-Dienste
 - ✗ Reduzierung der unerwünschten Wirkungen des Verkehrs
- IVS-Akteure**
- ✗ Harmonisierung der Kooperationen bzw. Verbesserung der Interoperabilität von Straßenbetreibern, anderen Verkehrsträgern und Service Providern
 - ✗ Erhöhung der Akzeptanz von Maßnahmen des Verkehrsmanagements seitens der Verkehrsteilnehmer
 - ✗ Akzeptiertes Verständnis von zuständigkeitsübergreifendem Verkehrsmanagement
 - ✗ Formulierung von zuständigkeitsübergreifenden Anforderungen als Bestandteil von Ausschreibungen

Offene Punkte

- ✗ Welche Erwartungen haben Sie an eine Referenzarchitektur dieser IVS-Domäne?
- ✗ Wie ist Ablauf der Strategieabstimmung und -umsetzung in Ihrem Zuständigkeitsbereich?
- ✗ Welche Herausforderung sehen Sie in der Einbindung von Service Providern?

Feedback und Diskussion erwünscht!